

## JUMO VIBROtemp

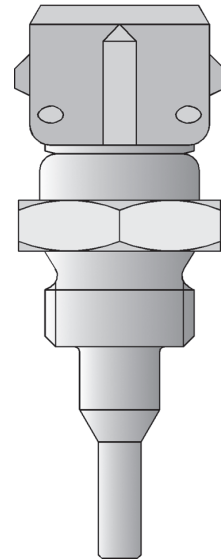
### Ввинчивающийся термометр сопротивления со штекерным присоединением

- Для температур -50 ... +270 °C
- Устойчивая к вибрации конструкция
- Штекерное присоединение фиксируется контактным образом, степень защиты IP 67 (IP 69 K)

Устойчивый к вибрации ввинчивающийся термометр сопротивления позволяет измерить температуру под давлением в двигателях, компрессорах, также используется в машиностроении и судостроении.

Штекерное присоединение между защитной арматурой и подключаемыми проводниками фиксируется контактным образом и в установленном состоянии имеет степень защиты IP 67 (IP 69 K).

В измерительной части стандартно используется температурный сенсор Pt 100 согласно DIN EN 60 751 класса B с 2-х проводной схемой подключения, возможны также исполнения с Pt 500 или Pt 1000, а также полупроводниковым или NTC – сенсором (только для типа 902040/10...15).



### Технические данные

#### Подключение

Тип 902040/10, штекер с позолоченными контактами, IP 67 в подключенном состоянии  
Тип 902040/15, штекерное присоединение DIN 72585, IP 69 K в подключенном состоянии  
Тип 902040/12, машинный штекер M12, IP 67 K в подключенном состоянии  
Тип 902040/12, 17, штекерное соединение Bosch, IP 67 K в подключенном состоянии

#### Подключение к процессу

Резьба, нержавеющая сталь или латунь

#### Защитная трубка

Нержавеющая сталь или латунь

#### Измерительная часть

Температурный сенсор Pt 100 согласно DIN EN 60 751, класс B, 2-х проводное подключение

#### Степень защиты

IP 67 (IP 69 K) в подключенном состоянии

#### Время отклика

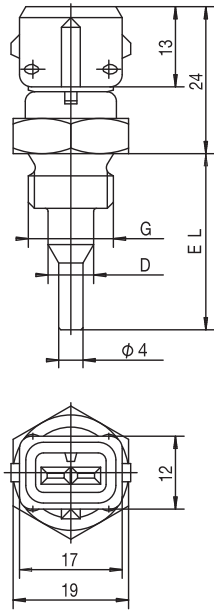
Тип 902040/10:  $t_{0,5} = 1,2$  сек,  $t_{0,9} = 6$  сек, в воде 0,2 м/с, Ø4 мм  
Тип 902040/12:  $t_{0,5} = 1,2$  сек,  $t_{0,9} = 6$  сек, в воде 0,2 м/с, Ø4 мм  
Тип 902040/15:  $t_{0,5} = 1,2$  сек,  $t_{0,9} = 6$  сек, в воде 0,2 м/с, Ø4 мм  
Тип 902040/17:  $t_{0,5} = 1,2$  сек,  $t_{0,9} = 6$  сек, в воде 0,2 м/с, Ø4 мм

#### Принадлежности

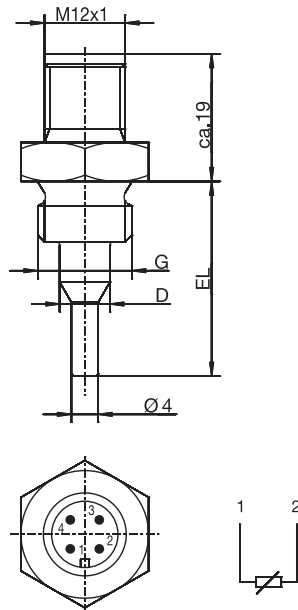
Защитная гильза для 90.2040/10 с присоединительным кабелем 2,5 м или без него в силиконовой изоляции.

Защитная гильза для 90.2040/12, 90.2040/15, 90.2040/17 смотри типовой лист 90.9726.

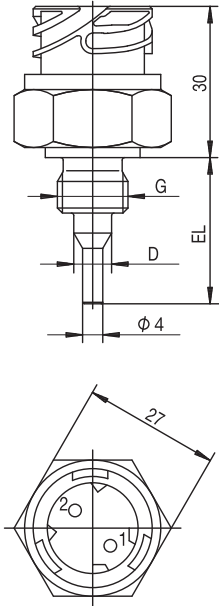
Размеры



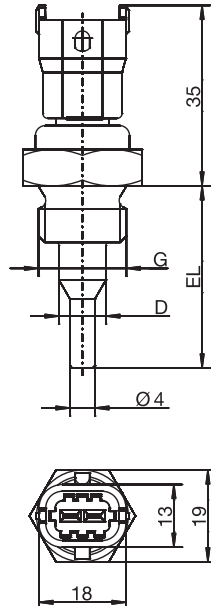
Тип 902040/10



Тип 902040/12



Тип 902040/15

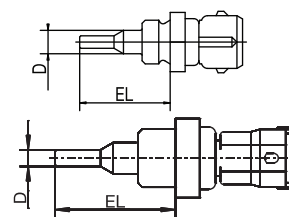


Тип 902040/17

**Данные для заказа: Ввинчивающийся термометр сопротивления со штекерным присоединением**

**(1) Основное исполнение**

		<b>902040/10</b>	Ввинчивающийся термометр сопротивления со штекерным подключением
		<b>902040/17</b>	Ввинчивающийся термометр сопротивления со штекерным соединением Bosch
			<b>(2) Рабочая температура в °C</b>
x	x	370	-50...+150°C (стандарт)
x		387	-50...+270°C (кратковременно до +300)
			<b>(3) Измерительная часть</b>
x	x	1003	1 x Pt 100 по 2-х проводной схеме присоединения
x	x	1004	1 x Pt 500 по 2-х проводной схеме присоединения
x	x	1005	1 x Pt 1000 по 2-х проводной схеме присоединения
x	x	9999	1 x PTC или NTC - сенсор по 2-х проводной схеме присоединения
			<b>(4) Класс точности согласно DIN EN 60 751</b>
x	x	0	Температурный сенсор PTC или NTC
x	x	1	Класс B (стандарт)
x	x	2	Класс A
			<b>(5) Диаметр защитной трубки D в мм</b>
x	x	6	Ø6 мм, для EL = 60 мм
x	x	7,5	Ø7,5 мм, сужена до 4 мм для EL = 26 мм, 29 мм
			<b>(6) Монтажная длина EL в мм</b>
x	x	25	25 мм
x	x	26	26 мм
x	x	29	29 мм
x	x	60	60 мм
			<b>(7) Подключение к процессу</b>
x	x	102	резьбовое соединение G 1/4, только для EL = 29 мм, латунь
x	x	103	резьбовое соединение G 3/8, только для EL = 29 мм, нерж.сталь
x	x	114	резьбовое соединение M 10 x 1, только для EL = 29 мм, латунь
x	x	118	резьбовое соединение M 12 x 1,5, только для EL = 26 мм, латунь
x	x	121	резьбовое соединение M 14 x 1,5, только для EL = 29 мм, нерж.сталь
x	x	141	резьбовое соединение NPTF 1/8"-27, только для EL = 25 мм, нерж.
			<b>(8) Материал защитной трубки</b>
x	x	20	нержавеющая сталь
x	x	46	латунь

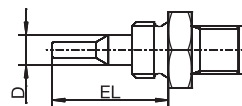


	(1)	(2)	(3)	(4)	(5)	(6)	(7)	(8)
Код заказа	<input type="text"/>	- <input type="text"/>	- <input type="text"/>	- <input type="text"/>	- <input type="text"/>	- <input type="text"/>	- <input type="text"/>	- <input type="text"/>
Пример заказа	902040/10	- 370	- 1003	- 1	- 6	- 29	- 103	- 20

**Данные для заказа: Винчивающийся термометр сопротивления со штекерным подключением**

**(1) Основное исполнение**

<b>902040/12</b>	Винчивающийся термометр сопротивления с машинным штекером M12
------------------	---

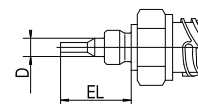


		<b>(2) Рабочая температура в °C</b>	-50...+150 °C (стандарт)
x	370		
		<b>(3) Измерительная часть</b>	
x	1003	1 x Pt 100 по 2-х проводной схеме присоединения	
x	1004	1 x Pt 500 по 2-х проводной схеме присоединения	
x	1005	1 x Pt 1000 по 2-х проводной схеме присоединения	
x	9999	1 x PTC или NTC - сенсором по 2-х проводной схеме присоединения	
		<b>(4) Класс точности согласно DIN EN 60 751</b>	
x	0	Температурный PTC или NTC - сенсор	
x	1	Класс B (стандарт)	
x	2	Класс A	
		<b>(5) Диаметр защитной трубки D в мм</b>	
x	7,5	Ø7,5 мм, сужена до 4 мм для EL = 29 мм	
		<b>(6) Монтажная длина EL в мм</b>	
x	36	36 мм	
		<b>(7) Подключение к процессу</b>	
x	121	резьбовое соединение M 14 x 1,5, только для EL = 29 мм, нерж.сталь	
x	141	резьбовое соединение NPTF 1/8"-27, только для EL = 25 мм, нерж.	
x	542	резьбовое соединение G 3/8 DIN2999	
		<b>(8) Материал защитной трубки</b>	
x	20	нержавеющая сталь 1.4301	
x	46	латунь	

	<b>(1)</b>	<b>(2)</b>	<b>(3)</b>	<b>(4)</b>	<b>(5)</b>	<b>(6)</b>	<b>(7)</b>	<b>(8)</b>							
<b>Код заказа</b>															
<b>Пример заказа</b>	902040/12	-	370	-	1003	-	1	-	7,5	-	36	-	141	-	20

**Данные для заказа: Винчивающийся термометр сопротивления со штекерным подключением**

**(1) Основное исполнение**



	<b>902040/15</b>	Винчивающийся термометр сопротивления с байонетным штекером по DIN 72585
x	382	<b>(2) Рабочая температура в °C</b> -50...+220 °C
x	1003	<b>(3) Измерительная часть</b> 1 x Pt 100 по 2-х проводной схеме присоединения
x	1004	1 x Pt 500 по 2-х проводной схеме присоединения
x	1005	1 x Pt 1000 по 2-х проводной схеме присоединения
x	9999	1 x PTC или NTC - сенсор по 2-х проводной схеме присоединения
x	0	<b>(4) Класс точности согласно DIN EN 60 751</b> Температурный сенсор PTC или NTC
x	1	Класс B (стандарт)
x	2	Класс A
x	7,5	<b>(5) Диаметр защитной трубки D в мм</b> Ø7,5 мм, сужена до 4 мм для EL = 29 мм
x	29	<b>(6) Монтажная длина EL в мм</b> 29 мм
x	121	<b>(7) Подключение к процессу</b> резьбовое соединение M 14 x 1,5, только для EL = 29 мм, нерж.сталь
x	20	<b>(8) Материал защитной трубки</b> нержавеющая сталь
x	46	латунь

	<b>(1)</b>	<b>(2)</b>	<b>(3)</b>	<b>(4)</b>	<b>(5)</b>	<b>(6)</b>	<b>(7)</b>	<b>(8)</b>							
<b>Код заказа</b>	<input type="text"/>	-	<input type="text"/>	-	<input type="text"/>	-	<input type="text"/>	-	<input type="text"/>	-	<input type="text"/>	-	<input type="text"/>		
<b>Пример заказа</b>	902040/15	-	382	-	1003	-	1	-	7,5	-	29	-	121	-	20

**Поставки со склада в Германии:**

(1)	(2)	(3)	(4)	(5)	(6)	(7)	(8)	Складской №
902040/10	- 387	- 1003	- 1	- 7,5	- 29	- 121	- 21	90/00446901
902040/10	- 387	- 1003	- 1	- 7,5	- 29	- 121	- 50	90/00447301
902040/10	- 387	- 1003	- 1	- 4	- 29	- 141	- 20	90/00446894
902040/10	- 387	- 1003	- 1	- 4	- 29	- 141	- 46	90/00447305
902040/12	- 370	- 1003	- 1	- 4	- 29	- 141	- 20	90/00342501
902040/15	- 382	- 1003	- 1	- 7,5	- 29	- 121	- 46	90/00487533
902040/17	- 370	- 1003	- 1	- 7,5	- 29	- 121	- 20	90/00537629

**Принадлежности**

Присоединительный кабель для типа 902040/10 с силиконовым проводом длиной 2,5м  
 Присоединительный кабель для типа 902040/15

90/00308880  
 90/00439715